

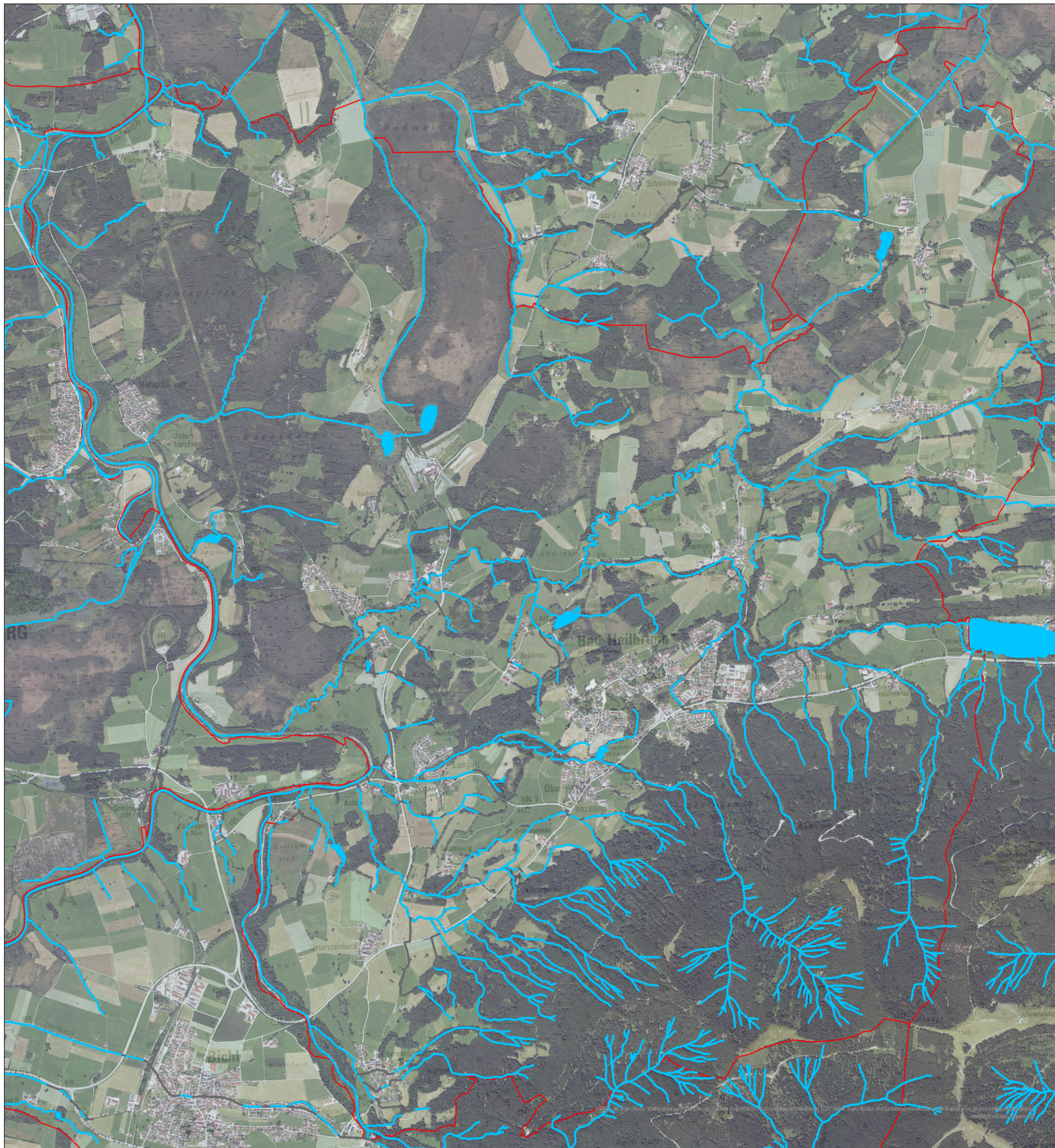
# Gewässerrandstreifen

gemäß BayNatSchG  
Art. 16 Abs. 1 Satz 1 Nr. 3




## Landkreis Bad Tölz- Wolfratshausen

### Vorläufiger Entwurf für die Gemeinde Bad Heilbrunn

Stand: 14.12.2023



#### Legende

-  Gewässerrandstreifen
-  Unterirdischer Verlauf
-  Gemeindegrenze

Wasserwirtschaftsamt  
Weilheim



Maßstab: 1:15.000

0 0,5 1 km



Geobasisdaten: © Bayerische Vermessungsverwaltung