

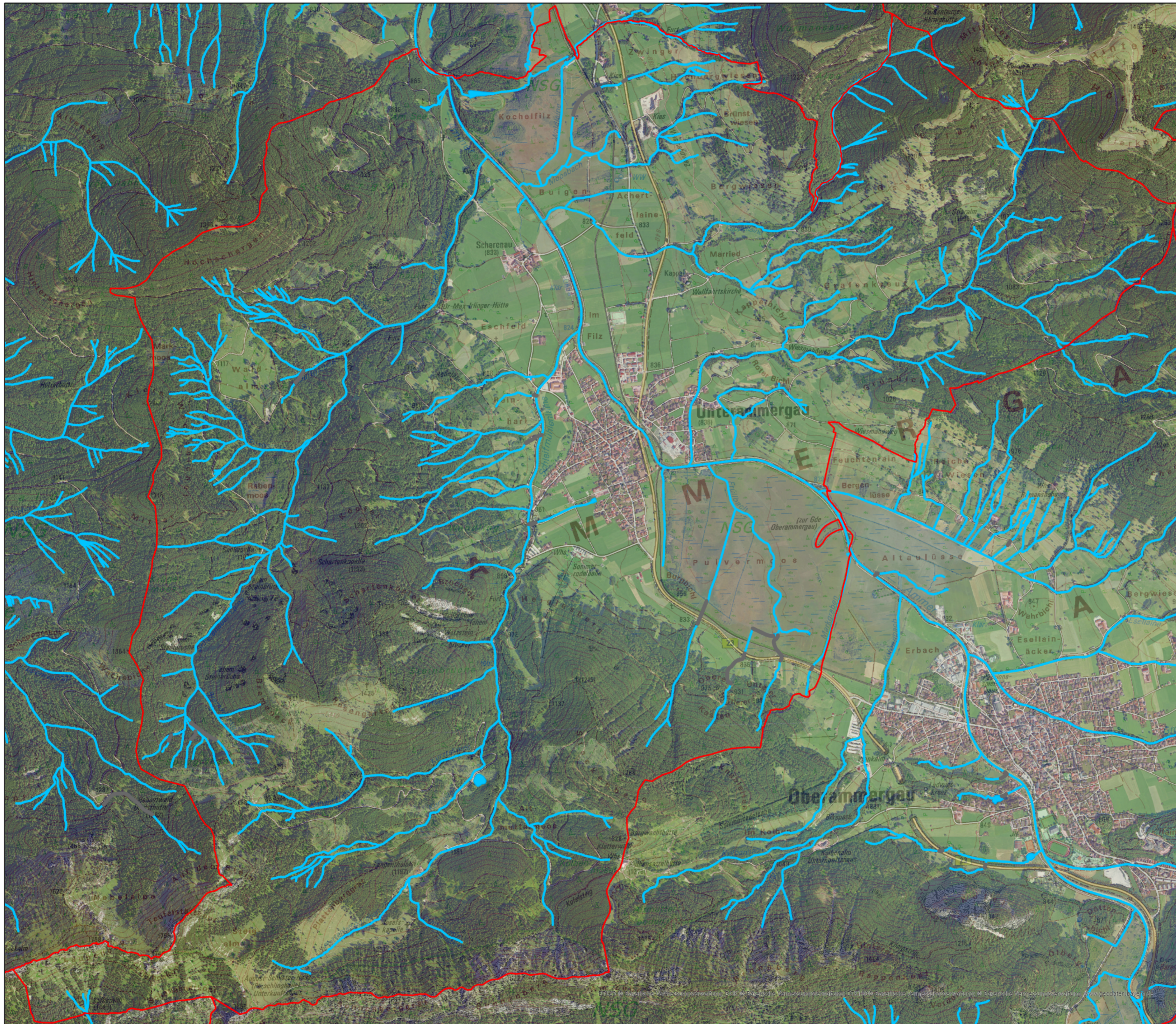
Gewässerrandstreifen

gemäß BayNatSchG
Art. 16 Abs. 1 Satz 1 Nr. 3




Landkreis Garmisch-Partenkirchen

Vorläufiger Entwurf für die Gemeinde Unterammergau

Stand: 27.02.2023



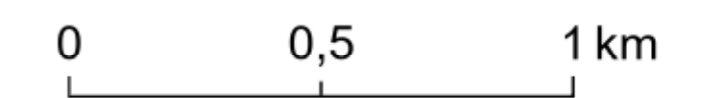
Legende

-  Gewässerrandstreifen
-  Unterirdischer Verlauf
-  Gemeindegrenze

Wasserwirtschaftsamt
Weilheim



Maßstab: 1:15.000



Geobasisdaten: © Bayerische Vermessungsverwaltung