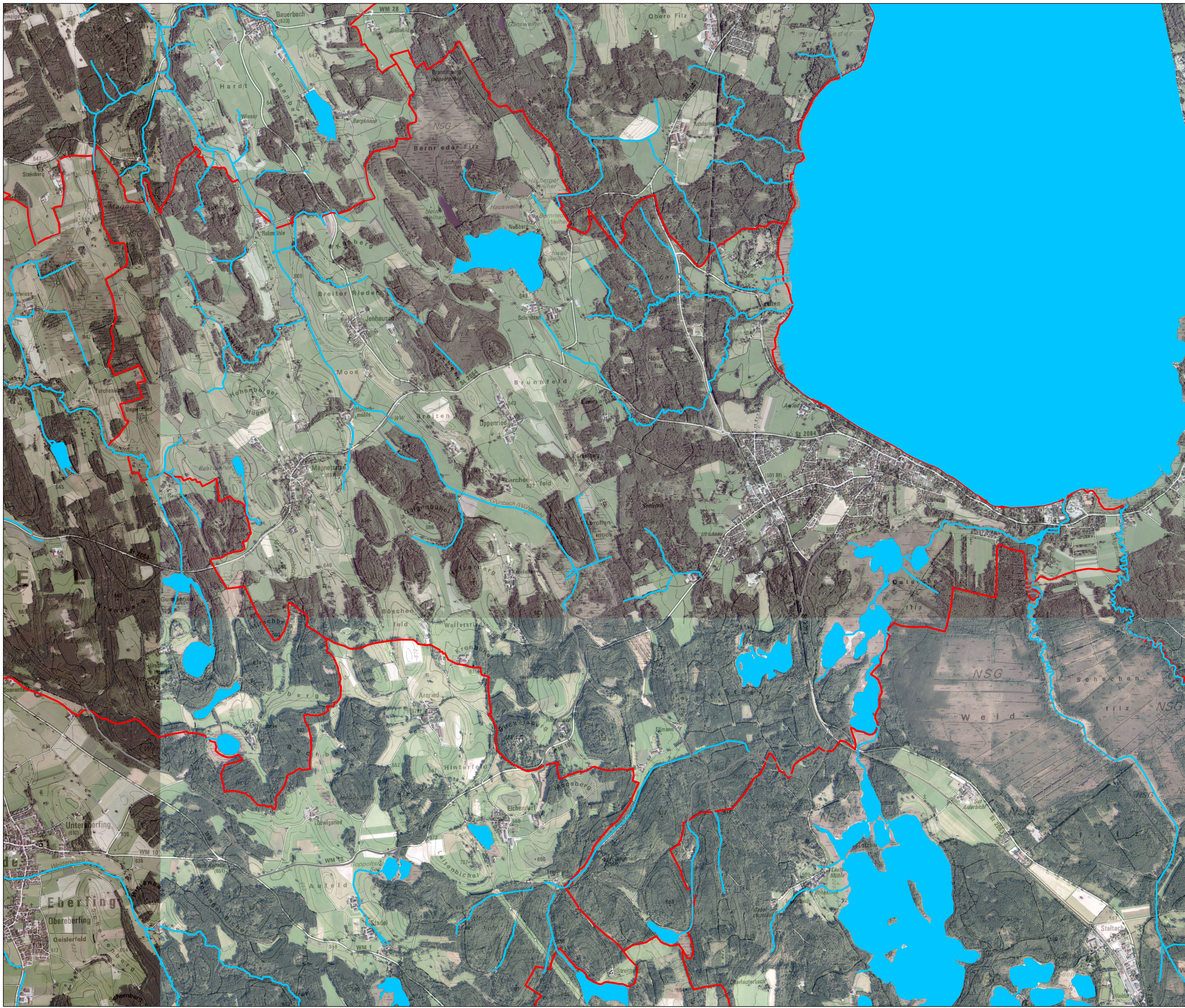


# Gewässerrandstreifen




Gemäß BayNatSchG  
Art. 16 Abs. 1 Satz 1 Nr. 3

Landkreis  
Weilheim-Schongau

Vorläufiger Entwurf für  
die Gemeinde Seeshaupt  
Stand: 10.05.2021

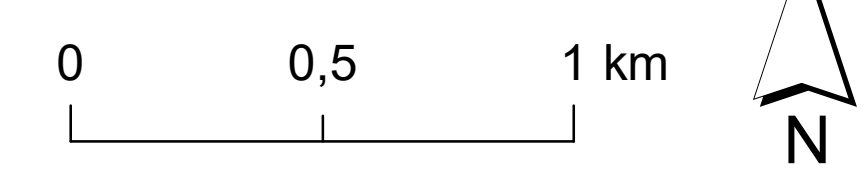


## Legende

-  Gewässerrandstreifenpflicht
-  Verrohrung
-  Gemeindegrenze



Maßstab: 1:15.000



Geobasisdaten: © Bayerische Vermessungsverwaltung