

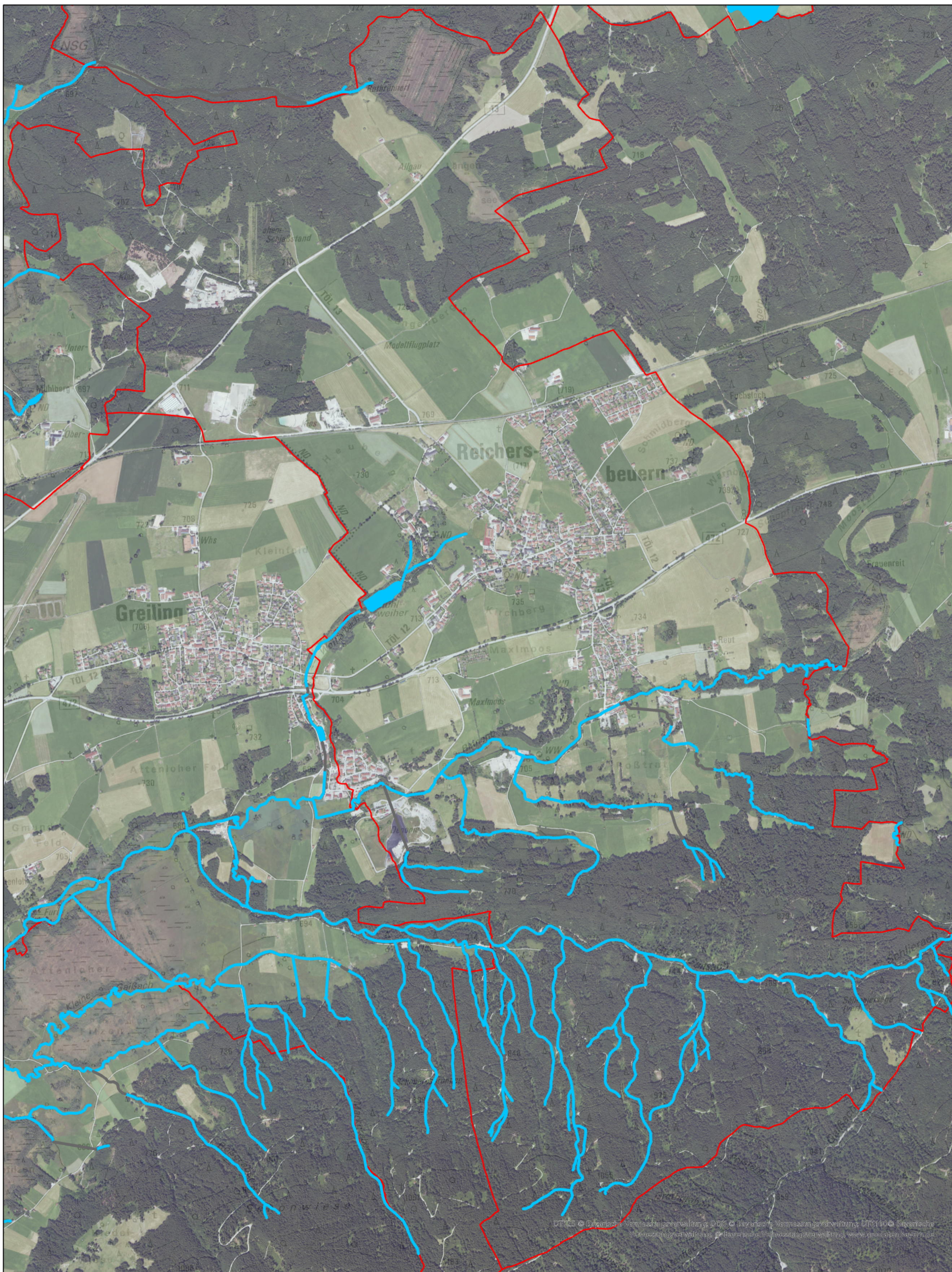
Gewässerrandstreifen

gemäß BayNatSchG
Art. 16 Abs. 1 Satz 1 Nr. 3




Landkreis Bad Tölz- Wolfratshausen

Vorläufiger Entwurf für die Gemeinde Reichersbeuern

Stand: 14.12.2023



Legende

-  Gewässerrandstreifen
-  Unterirdischer Verlauf
-  Gemeindegrenze

Wasserwirtschaftsamt
Weilheim



Maßstab: 1:15.000

0 0,5 1 km



Geobasisdaten: © Bayerische Vermessungsverwaltung