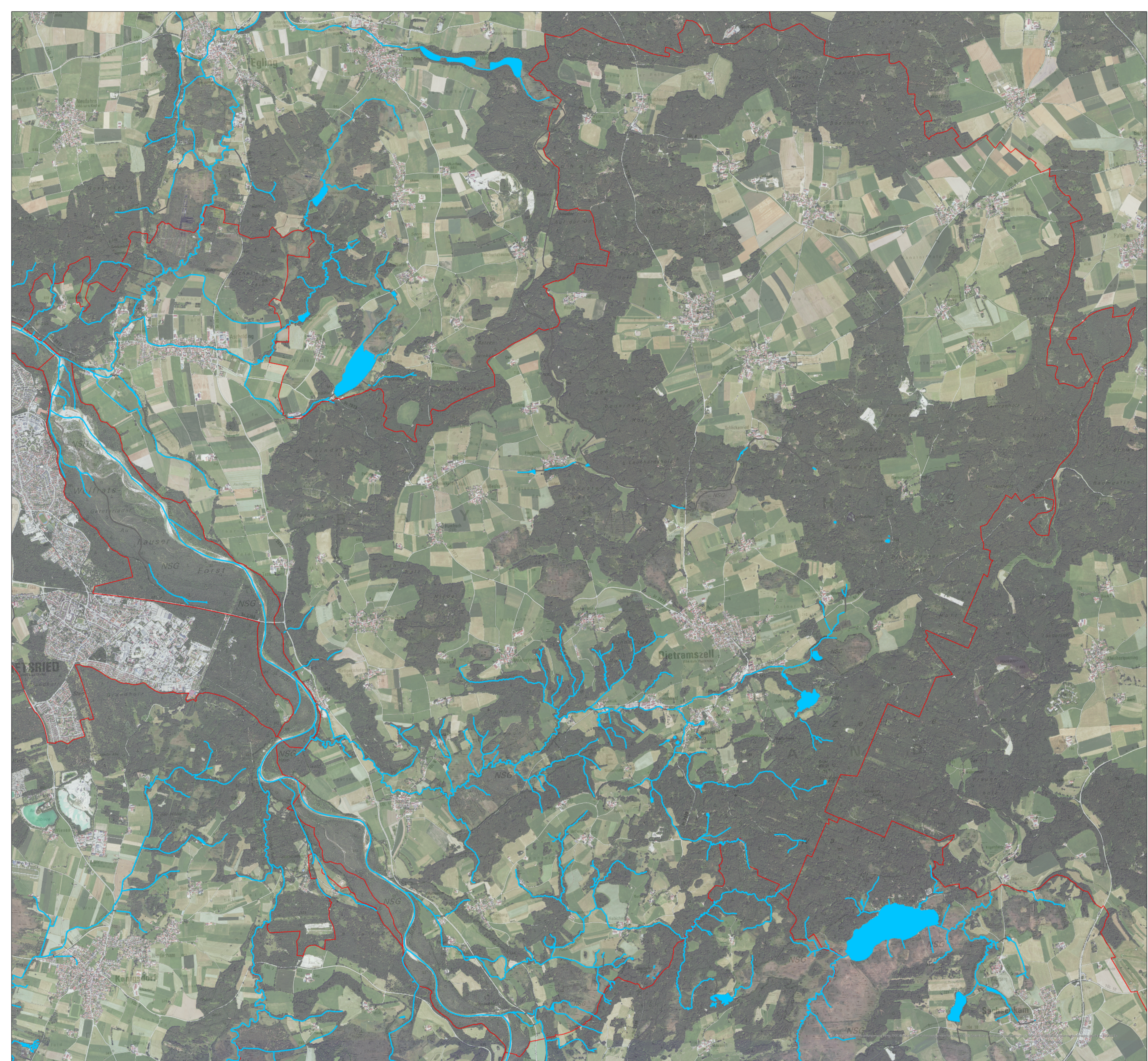


Gewässerrandstreifen
gemäß BayNatSchG
Art. 16 Abs. 1 Satz 1 Nr. 3

**Landkreis Bad Tölz-
Wolfratshausen**

**Vorläufiger Entwurf für
die Gemeinde
Dietramszell**

Stand: 14.12.2023




- Legende
- Gewässerrandstreifen
 - Unterirdischer Verlauf
 - Gemeindegrenze



Maßstab: 1:15.000

0 0,5 1 km



Geobasisdaten: © Bayerische Vermessungsverwaltung