

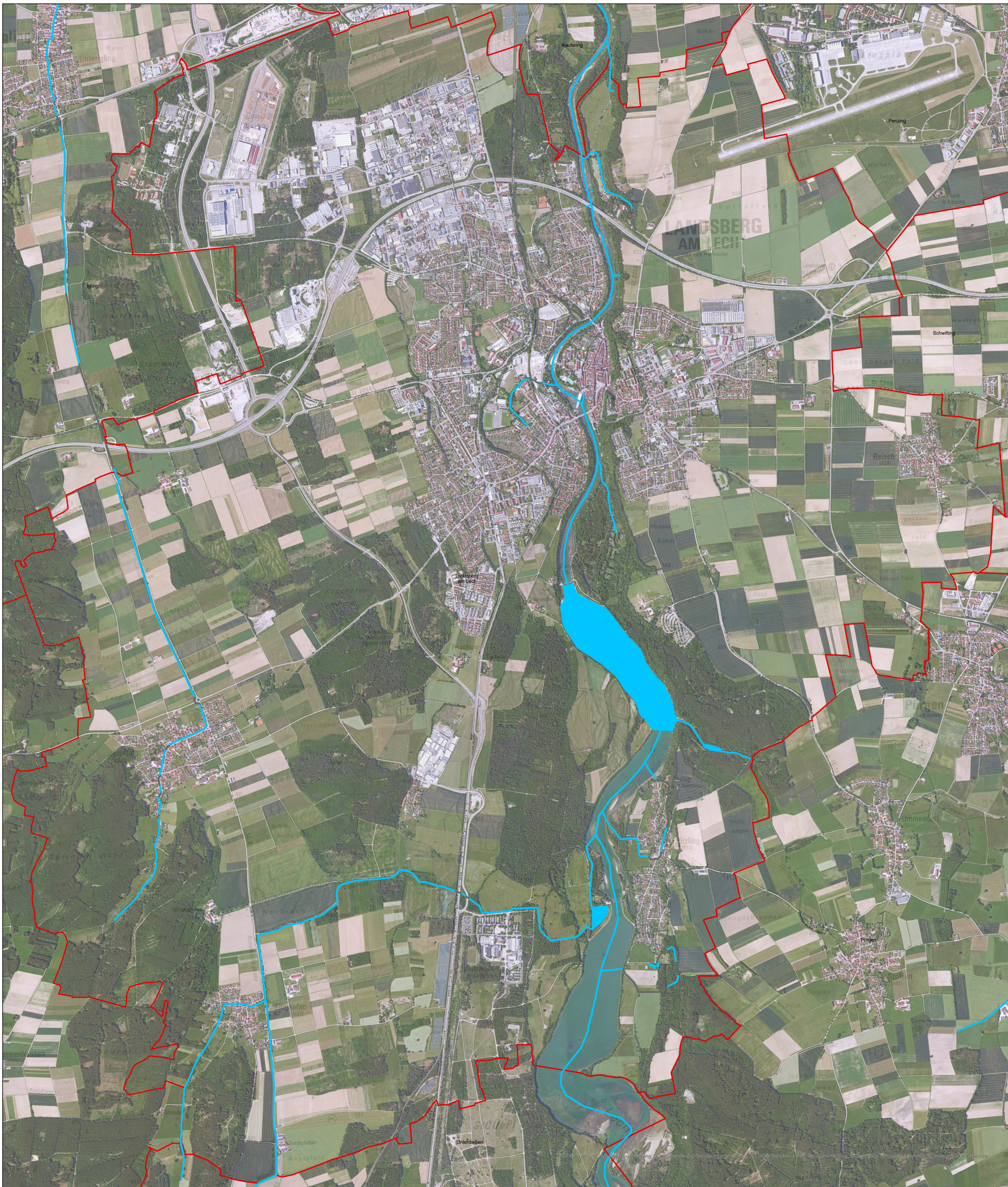
# Gewässerrandstreifen

gemäß BayNatSchG  
Art. 16 Abs. 1 Satz 1 Nr. 3




Landkreis Landsberg

**Vorläufiger Entwurf für  
die Gemeinde Landsberg  
am Lech**

**Stand: 03.05.2022**



## Legende

-  Gewässerrandstreifen
-  Unterirdischer Verlauf
-  Gemeindegrenze

Wasserwirtschaftsamt  
Weilheim



Maßstab: 1:15.000

0 0,5 1 km



Geobasisdaten: © Bayerische Vermessungsverwaltung